

LIEBE LEHRERINNEN, LIEBE LEHRER,

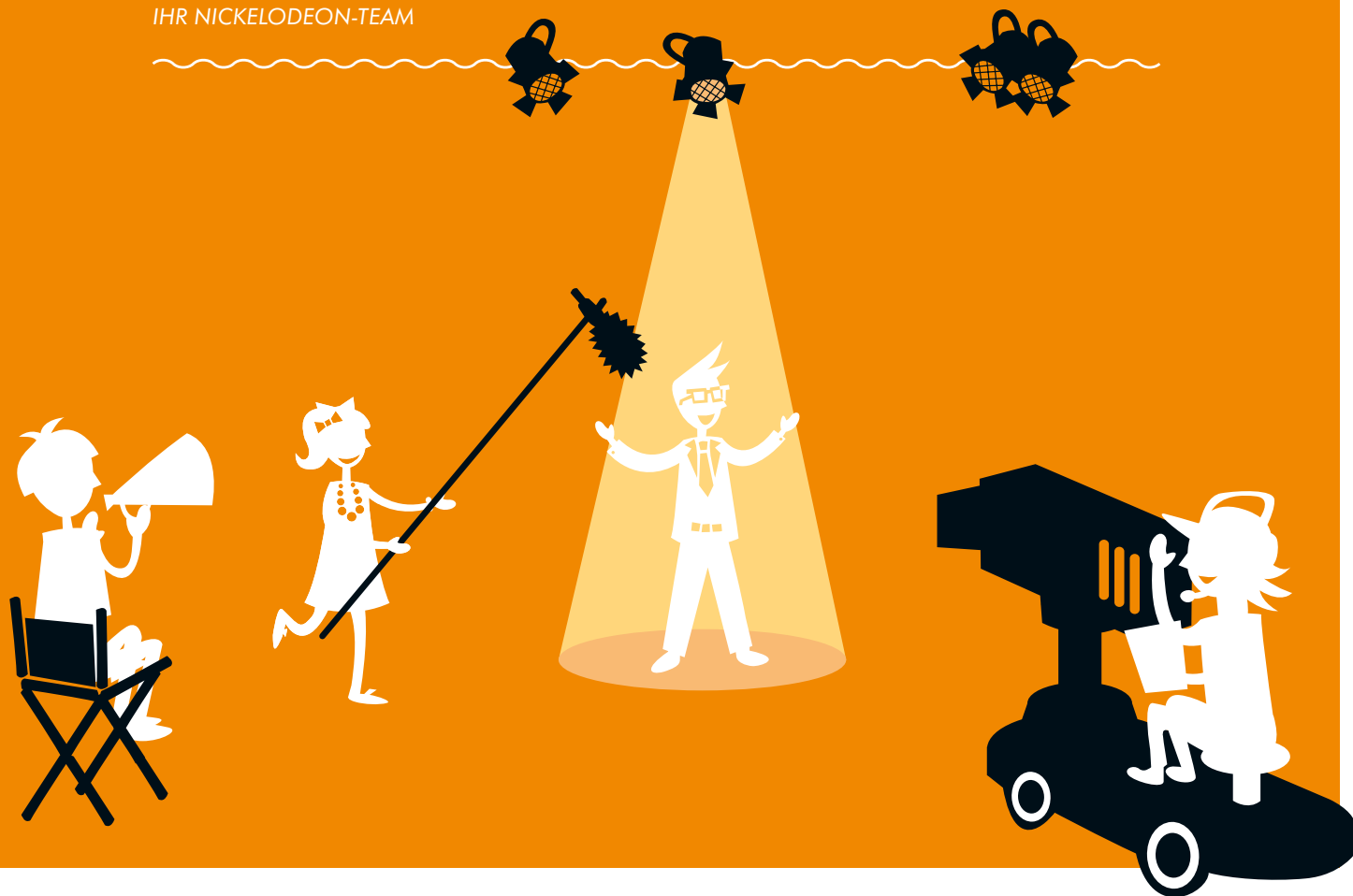
unter dem Motto *MACH MAL NICKELODEON* regt der Fernsehsender Kinder zum Entdecken ihrer eigenen Kreativität an. Diese Devise eignet sich bestens für einen aktivierenden und motivierenden Schulunterricht. Das vorliegende Material soll Sie dabei unterstützen, mit Ihren Schülern eine eigene Fernsehshow zu gestalten. Das macht nicht nur jede Menge Spaß, sondern vermittelt den Kindern auch auf spielerische Weise wichtige personale und soziale Kompetenzen.

Zu den Themen Moderation, Talkrunde, Show und Quiz erhalten Sie anschaulich gestaltete und altersgerecht aufbereitete Arbeitsblätter für die Klassen 1 bis 6 sowie Hinweise und Tipps für die Einbindung in den Unterricht. Die Kinder lernen dabei die richtige Körpersprache für eine gelungene Präsentation, sie schlüpfen in unterschiedliche Rollen und üben sich im Argumentieren. Außerdem erproben sie verschiedene künstlerische Ausdrucksformen und können ihr Wissen und ihren Wortschatz testen und erweitern.

Das Material ist flexibel einsetzbar und bietet einen Mehrwert von der einzelnen Schulstunde bis hin zur ganzen Projektwoche. Es werden Ihnen hilfreiche Tipps für eine rundum gelungene Abschlussaufführung an die Hand gegeben. Dies wird mit Sicherheit ein unvergessliches Erlebnis für alle, die mitmachen und zuschauen, mitmischen und mitfiebern!

Sie und Ihre Schüler können außerdem einen Klassenausflug ins Nickland in den Movie Park Germany gewinnen. Dafür senden Sie einfach bis zum 22. April 2014 Fotos oder Videos Ihrer Show oder einzelner Umsetzungen im Unterricht an Nickelodeon. Alle Infos zum Wettbewerb finden Sie unter www.nick.de/schule. Auf die Plätze, „Action“ und viel Spaß bei der Show!

IHR NICKELODEON-TEAM



bitte zurückschicken

- an unsere kostenfreie Fax-Nummer: 0800 101 09 61 70
- oder per Post an: capito, „Mach mal Fernsehen“, Boxhagener Str. 76–78, 10245 Berlin

LIEBE LEHRERINNEN UND LEHRER,

wir sind sehr an Ihrer Meinung zu den Bildungsmaterialien „Mach mal Fernsehen“ und dem begleitenden Wettbewerb interessiert. Um die Materialien in Zukunft noch besser auf Ihre Bedürfnisse abstimmen zu können, freuen wir uns über Ihre Unterstützung. Deshalb bitten wir Sie, diesen kurzen Fragebogen bis zum 31. Juli 2014 ausgefüllt an uns zurückzusenden. Herzlichen Dank!

Unter allen teilnehmenden Grundschullehrkräften verlosen wir ein Nickelodeon Überraschungspaket für die Klasse!

Der Rechtsweg ist ausgeschlossen. Sie können den Bogen anonym einsenden. Zur Teilnahme an der Verlosung geben Sie bitte Namen und Adresse an.

1. Haben Sie die Bildungsmaterialien eingesetzt?

Wenn ja: Bitte bewerten Sie die einzelnen Module anhand der vorgegebenen Skala.

		eingesetzt und war sehr hilfreich	eingesetzt, aber war weniger hilfreich	nicht eingesetzt
PÄDAGOGEN-MAPPE		<input type="radio"/>	<input type="radio"/>	<input type="radio"/>
„MODERATION“	Unterrichtshinweise	<input type="radio"/>	<input type="radio"/>	<input type="radio"/>
	Schüler-Arbeitsblatt „Haltung ist alles!“	<input type="radio"/>	<input type="radio"/>	<input type="radio"/>
„TALKRUNDE“	Unterrichtshinweise	<input type="radio"/>	<input type="radio"/>	<input type="radio"/>
	Schüler-Arbeitsblatt „Wer bin ich?“	<input type="radio"/>	<input type="radio"/>	<input type="radio"/>
„SHOW“	Unterrichtshinweise	<input type="radio"/>	<input type="radio"/>	<input type="radio"/>
	Schüler-Arbeitsblatt „Auf Schritt und Tritt“	<input type="radio"/>	<input type="radio"/>	<input type="radio"/>
„QUIZ“	Unterrichtshinweise	<input type="radio"/>	<input type="radio"/>	<input type="radio"/>
	Schüler-Arbeitsblatt „Dein Ass im Ärmel“	<input type="radio"/>	<input type="radio"/>	<input type="radio"/>

2. In welcher Klassenstufe haben Sie die Materialien eingesetzt?

3. Werden Sie mit Ihrer Klasse eine (große oder kleine) Show entwickeln und aufführen? JA NEIN

4. Bewerben Sie sich mit Film oder Fotos beim Gewinnspiel? JA NEIN

Nein, weil

5. Welche weiteren Anregungen hätten Sie sich gewünscht?

.....

6. Wie haben Sie die Präsenz des Kindersenders Nickelodeon im Material empfunden?

zu gering genau richtig zu stark